



SEAT Leon

Tarifs SEAT Leon - MY2025 - 02.05.2024

Sommaire

5

TARIFS

8

ÉQUIPEMENTS DE SÉRIE

9

FINITIONS

10

PERSONNALISATION

13

PACK

14

OPTIONS

15

OFFRES

17

CARACTÉRISTIQUES TECHNIQUES

Born
in the sun.



[Trouvez un distributeur](#)

[Configurez votre SEAT Leon](#)

Born in the sun = Née au soleil



La SEAT Leon.

Conçue pour vous faire briller.
La SEAT Leon conjugue
des lignes dynamiques
et un profil élégant.

Hypnotique, n'est-ce pas ?

Technologique et connectée.

Digital Cockpit 10,25", système de navigation 12,9", caméra de recul et projecteurs MATRIX LED, installez vous confortablement et profitez du meilleur de la technologie.

Et si votre SEAT Leon vous manque déjà, restez toujours connecté à votre véhicule grâce à SEAT Connect.



Tarifs Leon 5 portes



MOTORISATIONS	PUISSANCE FISCALE (CV)	ÉMISSIONS DE CO ₂ WLTP*	MALUS (2024)**	CONSO MIXTE WLTP	[Codes modèles]	COPA
ESSENCE						KLG2 + P31
	1.5 TSI 115 ch BVM6	6	132 - 133	360 - 400 €	5,8	_4X

Toutes les motorisations essence et diesel sont équipées d'un filtre à particules. Données établies selon la procédure WLTP Phase 2.

*Pour connaître la valeur de CO₂ exacte de chaque véhicule, veuillez consulter le configurateur sur le site SEAT.fr. **Malus pour une immatriculation du 01 janvier au 31 décembre 2024.



Tarifs Leon Sportstourer



MOTORISATIONS	PUISSANCE FISCALE (CV)	ÉMISSIONS DE CO ₂ , WLTP*	MALUS (2024)**	CONSO MIXTE WLTP	[Codes modèles]	COPA
ESSENCE						KLD2 + P31
	1.5 TSI 115 ch BVM6	6	133 - 135	400 - 540 €	5,8 - 5,9	_4X

Toutes les motorisations essence et diesel sont équipées d'un filtre à particules. Données établies selon la procédure WLTP Phase 2.

*Pour connaître la valeur de CO₂ exacte de chaque véhicule, veuillez consulter le configurateur sur le site SEAT.fr. **Malus pour une immatriculation du 01 janvier au 31 décembre 2024.



Tarifs Leon Business

	MOTORISATIONS	PUISSANCE FISCALE (CV)	ÉMISSIONS DE CO ₂ WLTP*	MALUS (2024)**	CONSO MIXTE WLTP		LEON 5 PORTES	LEON SPORTSTOURER
			5 portes / SP	5 portes / SP	5 portes / SP	[Codes modèles]	KLG2 + P30	KLD2 + P30
ESSENCE	1.5 TSI 115 ch BVM6	6	129 - 130 / 130 - 132	280-310 € / 310-360 €	5,7 / 5,7 - 5,8	_4X	29 615 €	30 715 €
DIESEL	2.0 TDI 150 ch DSG7	8	124 - 125 / 125 - 126	190-210 € / 210-230 €	4,7 / 4,8	_LZ	37 415 €	38 515 €

Toutes les motorisations essence et diesel sont équipées d'un filtre à particules. Données établies selon la procédure WLTP Phase 2.

*Pour connaître la valeur de CO₂ exacte de chaque véhicule, veuillez consulter le configurateur sur le site SEAT.fr. **Malus pour une immatriculation du 01 janvier au 31 décembre 2024.

La Leon conçue sur-mesure pour les sociétés.

Design

- Projecteurs avant MATRIX LED avec éclairage dynamique et lumière de bienvenue

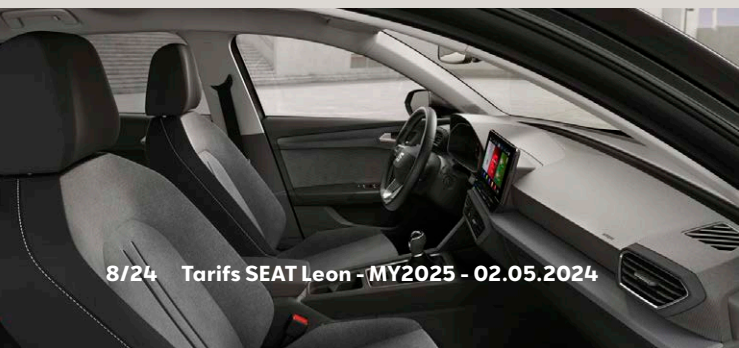
Technologie & Confort

- Digital Cockpit 10,25"
- Ecran central tactile 10,4"
- Caméra de recul
- Connectivity Box - amplification du signal et chargeur à induction
- Full Link sans fil pour Apple CarPlay et filaire pour Android Auto
- 2 ports USB C à l'arrière

- Park Assist avec aides au stationnement AVT et ARR
- Climatronic 3 zones
- Éclairage intérieur à LED
- Allumage automatique des projecteurs et des essuie-glaces
- Rétroviseurs rabattables électriquement
- Rétroviseur intérieur électrochrome
- Accoudoir central avant
- Accoudoir central arrière (Sportstourer)
- Roue de secours compacte



Principaux équipements de série



Design & Extérieur

- Jantes alliage 16" SUNRISE (Business)
- Jantes alliage 17" FLAMINGO (Copa)
- Rétroviseurs extérieurs et poignées de porte couleur carrosserie
- Rétroviseurs extérieurs électriques et chauffants
- Projecteurs avant MATRIX LED avec éclairage dynamique et lumière de bienvenue
- Rails de toit noirs (Sportstouner uniquement)

Confort & Intérieur

- Climatronic 3 zones
- Vitres avant et arrière électriques
- 2 ports USB C à l'avant et à l'arrière
- Spots de lecture à l'avant
- Pare-soleil avec porte ticket côté conducteur
- Crochets d'arrimage dans le coffre
- Volant cuir multifonction
- Tapis de sol
- Frein de parking électrique avec aide au démarrage en côte
- Keyless Go (démarrage mains-libres)
- Verrouillage centralisé à distance à télécommande, avec verrouillage de la trappe à carburant
- Fixation Isofix sur sièges arrière
- Siège conducteur réglable en hauteur
- Banquette arrière rabattable 2/3 - 1/3
- Système break « 1 seconde » (Leon Sportstouner uniquement)
- Sellerie textile grise / noire
- Éclairage intérieur à LED
- Allumage automatique des projecteurs et des essuie-glaces
- Accoudoir central avant
- Accoudoir central arrière (Sportstouner)

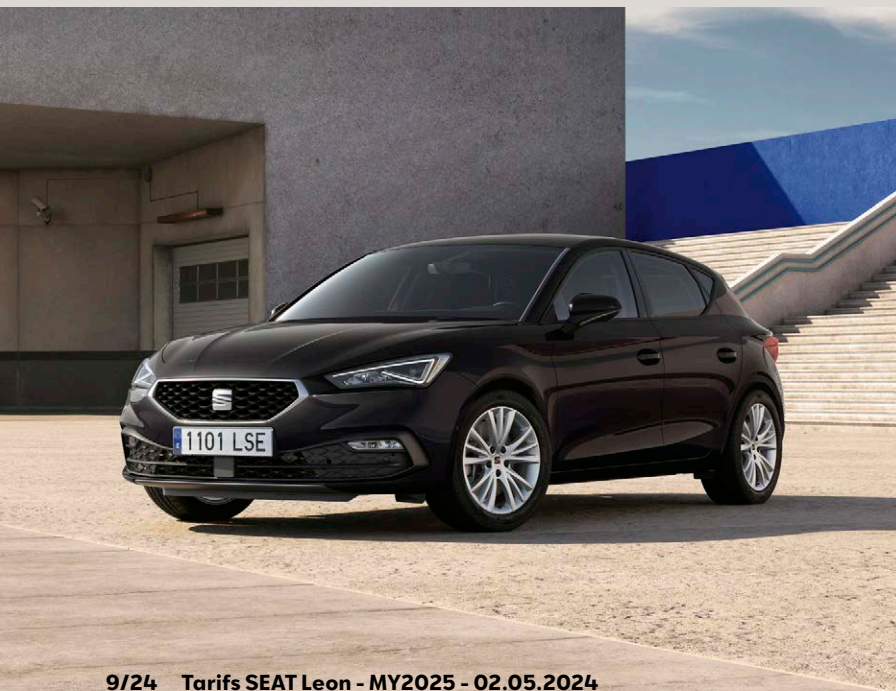
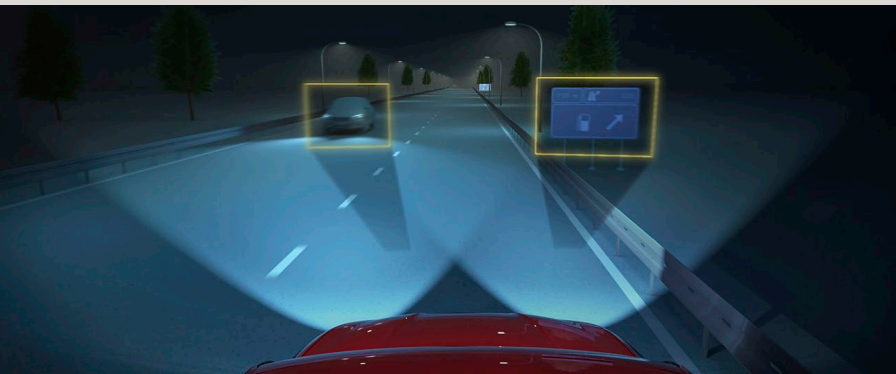
Visuels de la finition Copa.

Info-divertissement

- Ecran central tactile 10,4"
- SEAT CONNECT
- Radio numérique DAB 4 haut parleurs
- Full Link sans fil pour Apple CarPlay et filaire pour Android Auto
- Digital Cockpit 10,25"

Sécurité & aides à la conduite

- Caméra de recul
- Park Assist avec aides au stationnement AV et AR
- Régulateur / Limiteur de vitesse
- Détecteur de fatigue et de somnolence
- Lane Assist - aide au maintien dans la voie
- Sign Assist - reconnaissance des panneaux de signalisation
- Front Assist avec détection des piétons et des cyclistes
- 6 Airbags (frontaux, latéraux, rideaux)
- Alerte de non-bouclage des ceintures à l'avant et à l'arrière
- Antipatinage électronique (ASR)
- Anti-blocage des roues (ABS) et contrôle de stabilité électronique (ESC)
- Alerte de pression des pneumatiques
- Appel d'urgence
- Kit anti-crevaion
- Garantie 2 ans, kilométrage illimité



Finition Copa

Offrez-vous tous
les indispensables
grâce à la finition Copa

Design & Extérieur

- Projecteurs avant MATRIX LED avec éclairage dynamique et lumière de bienvenue
- Jantes en alliage 17" FLAMINGO

- Accoudoir central arrière (Sportstouler)

Technologie & Confort

- Système de navigation avec écran tactile 12,9"
- Digital Cockpit 10,25"
- Caméra de recul
- Full Link sans fil pour Apple CarPlay et filaire pour Android Auto
- 2 ports USB C à l'arrière
- Park Assist avec aides au stationnement AVT et ARR
- Climatronic 3 zones
- Éclairage intérieur à LED
- Rétroviseur intérieur électrochrome
- Allumage automatique des projecteurs et des essuie-glaces
- Accoudoir central avant

Visuels présentés avec options.

Peintures



Bleu Fjord

B C

[9K9K] - Gratuit



Gris Magnétique

B C

[S7S7] - Prix client 650 €



Noir Minuit

B C

[0E0E] - Prix client 650 €



Blanc Candy

B C

[B4B4] - Prix client 300 €



Blanc Nevada

[2Y2Y] - Prix client 650 €



Bleu Saphir

B C

[N1N1] - Prix client 650 €



Business B
Copa C
De série
En option

Jantes

16"



Jantes alliage 16"
SUNRISE
205/55 R16 91V

B

17"



Jantes alliage 17"
FLAMINGO
225/45 R17 91W

C



Business B
Copa C
De série
En option

Intérieur



• Sellerie textile grise / noire

B **C**

[AX] - Sièges Confort

Business **B**
Copa **C**
De série **■**

Pack d'aides à la conduite semi-autonome

	Pour écran central 10,4"	Pour écran central 12'9"
Régulateur de vitesse adaptatif ACC prédictif	✓	✓
Light Assist	✓	✓
Prix client / finitions	<input type="checkbox"/> B - [WDF] - 265 €	<input type="checkbox"/> B - [WDG] - 270 € (nécessite ZN2 - en option sur Business)

- **Régulateur de vitesse adaptatif ACC prédictif** - maintient la distance de sécurité souhaitée avec le véhicule qui précède, en ajustant le freinage et l'accélération, et en tenant compte des indications routières et des données GPS
- **Light Assist** - passage automatique des feux de route aux feux de croisement



Business B
Copa C
De série
En option

Options

	Code option	BUSINESS	COPA	Prix client
MEDIA	Connectivity Box - Amplification du signal et chargeur à induction [PB9]	■	□	210 €
INSTRUMENTATION	Keyless Access - Accès et démarrage sans clef (nécessite l'alarme [WAS]) [PQS]	□	□	260 €
	Système de navigation 12,9" [ZN2]	□	■	1175 €
	SEAT Connect - 5 ans (nécessite ZN2) [YOR]	□	□	75 €
	Alarme [WAS]	□	□	350 €
EXTÉRIEUR	Toit ouvrant panoramique [PTC]	-	□	1140 €
	Vitres arrières surteintées [PCO]	□	□	260 €
	Rétroviseurs rabattables électriquement [PFB]	■	□	130 €
	Hayon électrique avec Virtual Pedal Disponible uniquement sur Sportstourer, nécessite le Keyless PQS. [PCD]	□	□	510 €
PNEUMATIQUES	Roue de secours compacte [PG6]	■	□	120 €
GARANTIE	Extension de garantie 1 an ou 30 000 km [YW1]	□	□	236 €
	Extension de garantie 2 ans ou 80 000 km [YW5]	□	□	422 €
	Extension de garantie 3 ans ou 100 000 km [YW8]	□	□	707 €
	Extension de garantie 3 ans ou 150 000 km [YW9]	□	□	939 €

De série ■
En option □
Non disponible -

Offres de financement

Votre Crédit Classique

La formule la plus connue pour financer votre véhicule neuf ou d'occasion qui vous permet d'en être immédiatement propriétaire.

Le principe et les avantages :

- SEAT Financial Services vous prête* la différence entre le prix de vente du véhicule et votre apport initial éventuel
- Ajustez la durée du financement de 12 à 60 mois, avec ou sans apport
- Remboursez le montant financé et les intérêts sous forme d'échéances constantes, vous permettant de planifier vos remboursements
- Associez les assurances et garanties complémentaires à votre crédit et à votre véhicule
- Remboursez à tout moment, par anticipation

Votre Location Abrégio Style

La formule Abrégio Style (Location avec Option d'Achat) vous permet de financer un véhicule neuf en ne payant que son utilisation réelle, vous permettant ainsi d'en changer facilement tous les 2, 3 ou 4 ans.

Le principe et les avantages :

- Une formule de location sur 24, 36, 37 ou 48 mois
- Vous payez des loyers mensuels* d'un montant bien inférieur à celui d'un financement classique, correspondant à la décote du véhicule sur la durée de la location et non à son amortissement total
- Vous avez la possibilité de reconstituer tout ou partie de votre apport initial, grâce à la restitution du dépôt de garantie
- Associez les assurances et garanties complémentaires à votre location et à votre véhicule
- À la fin de votre contrat, 3 possibilités s'offrent à vous :
 1. Optez pour une nouvelle SEAT en faisant reprendre votre véhicule par votre distributeur pour le montant équivalent à celui de l'option d'achat finale**.
 2. Devenez propriétaire de votre SEAT en réglant le montant de l'option d'achat finale correspondant à l'engagement de reprise du véhicule par votre Distributeur. Celle-ci est connue dès le début du contrat et déterminée en fonction du modèle, de la durée du contrat et du kilométrage total prévu.
 3. Restituez votre véhicule et soyez libre de tout engagement si vous avez respecté(e) les conditions stipulées dans le contrat.

Votre Location Longue Durée à Particulier

La formule de Location Longue Durée propose aux locataires de ne payer que l'utilisation du véhicule sous forme de loyers mensuels pour des durées de 2, 3 ou 4 ans.

Le principe et les avantages :

- Vous payez des loyers mensuels* d'un montant bien inférieur à celui d'un financement classique de durée identique
- Vous pouvez associer les assurances et services complémentaires en un seul et même loyer
- À la fin de votre contrat, vous restituez votre SEAT à votre Distributeur** et vous avez la possibilité de la renouveler sans vous soucier de sa revente

Un crédit vous engage et doit être remboursé. Vérifiez vos capacités de remboursement avant de vous engager.

*Sous réserve d'acceptation du dossier par VOLKSWAGEN BANK GMBH - SARL de droit allemand - Capital social : 318 279 200 € - Siège social : Braunschweig (Allemagne) - RC/HRB Braunschweig : 1819 - Intermédiaire d'assurance européen : D-HNQM-UQ9MO-22 (www.orias.fr) - Succursale France : Bâtiment Ellipse, 15 avenue de la Demi-Lune - 95700 Roissy-en-France - RCS Pontoise : 451 618 904 - Administration et adresse postale : 11, avenue de Boursonne - B.P. 61 - 02601 Villers-Cotterêts Cedex.

**Les kilomètres excédentaires et des frais de remise en état éventuels restent à la charge du client locataire.

Offres de service

Pour assurer la longévité de votre véhicule et conserver ses performances et son efficacité, SEAT Financial Services met à votre disposition deux Contrats d'Entretien* que vous pouvez associer à votre financement.

Contrat d'Entretien

Révision selon le Plan d'Entretien constructeur (sur les pièces, ingrédients et main-d'œuvre).

- Filtres
- Bougies
- Huiles et liquide lave-glace
- Balais d'essuie-glace avant
- Bouchon ou joint de vidange

Contrat d'Entretien VIP

Révision selon le Plan d'Entretien constructeur (sur les pièces, ingrédients et main d'œuvre), ainsi que les opérations et le remplacement des pièces d'usures.

- Services du Contrat d'Entretien
- Freins (Plaquettes, Disques de frein, garnitures et tambours)
- Balai essuie-glace arrière
- Kit d'embrayage
- Courroies accessoires
- Bougies de préchauffage
- Amortisseurs avant et arrière
- Vidange de boîte automatique
- Batterie de démarrage (hors batterie de traction)
- Ampoules
- Liquide de refroidissement, liquide de freins, liquide coupleur 4x4 et AdBlue

Le principe et les avantages :

- Votre véhicule est entretenu par des professionnels du réseau SEAT en accord avec les préconisations du constructeur
- Le tarif est constant pendant toute la durée de votre financement, il n'est donc pas impacté par les augmentations du prix des pièces ou de la main-d'œuvre.



Caractéristiques techniques

Essence

		1.5 TSI 116 ch	
		5P	Sportstourer
MOTEUR	Puissance fiscale (CV)	6	
	Disposition	Transversale	
	Nombre de cylindres/type	4/en ligne	
	Nombre de soupapes	16	
	Cylindrée (cm³)	1498	
	Puissance maximale (kW/ch/tr/mn)	85 / 116 / 5000-6000	
	Couple maximal (Nm/tr/mn) / Plage	220 / 1500-3000	
	Alimentation	TSI Injection directe	
PERFORMANCES	Vitesse maximale (km/h)	197	197
	Accélération 0-100 km/h (s)	10,4	7,1
	Accélération 1000 m départ arrêté (s)	32,2	32,5
CO ₂	Cycle mixte (g/km) WLTP mini	128	129
	Cycle mixte (g/km) WLTP maxi	141	143
CONSO.	Cycle mixte (L/100 km) WLTP mini	5,6 - 5,7	
	Cycle mixte (L/100 km) WLTP maxi	6,2	6,3

Données établies selon la procédure WLTP Phase 2.

Caractéristiques techniques

Essence

		1.5 TSI 116 ch	
		5P	Sportstourer
TRANSMISSION	Type de transmission	Aux roues avant	
	Nombre de rapports / Type	6/manuelle	
CHÂSSIS	Suspension avant	Indépendante type MacPherson	
	Suspension arrière	Suspension arrière à essieu de torsion	
	Direction/type	Direction à assistance électromécanique	
FREINS	Type de freinage	Double circuit hydraulique, système de freinage en diagonale avec assistance	
	Dimensions disques avant (mm)	288 x 25	
	Dimensions freins arrière (mm)	272 x 10	
CARROSSERIE	Longueur/largeur/hauteur (mm)	5P : 4 368 / 1799 / 1 456 - Sportstourer : 4 642 / 1799 / 1 475	
	Volume du coffre (l)	5P : 380 / Sportstourer : 620	
	Volume du réservoir de carburant (l)	45	
	Nombre de places homologuées	5	
POIDS	Poids à vide avec chauffeur (kg)	1344	1322
	Poids max. remorque (non freinée/freinée 8%/12%)	670 / 1500 / 1300	690 / 1500 / 1300

Caractéristiques techniques

Diesel

		2.0 TDI 150 ch DSG	
		5P	Sportstourer
MOTEUR	Puissance fiscale (CV)	8	
	Disposition	Transversale	
	Nombre de cylindres/type	4/en ligne	
	Nombre de soupapes	16	
	Cylindrée (cm³)	1 968	
	Puissance maximale (kW/ch/tr/mn)	110 / 150 / 3 000 - 4 200	
	Couple maximal (Nm/tr/mn)	360 / 1 600 - 2 750	
	Alimentation	TDI Injection directe	
PERFORMANCES	Vitesse maximale (km/h)	214	217
	Accélération 0-100 km/h (s)	8,3	8,8
	Accélération 1000 m départ arrêté (s)	29,5	30,2
CO ₂	Cycle mixte (g/km) WLTP mini	119	124
	Cycle mixte (g/km) WLTP maxi	131	137
CONSO.	Cycle mixte (L/100 km) WLTP mini	4,5	
	Cycle mixte (L/100 km) WLTP maxi	5,2	

Données établies selon la procédure WLTP Phase 2.

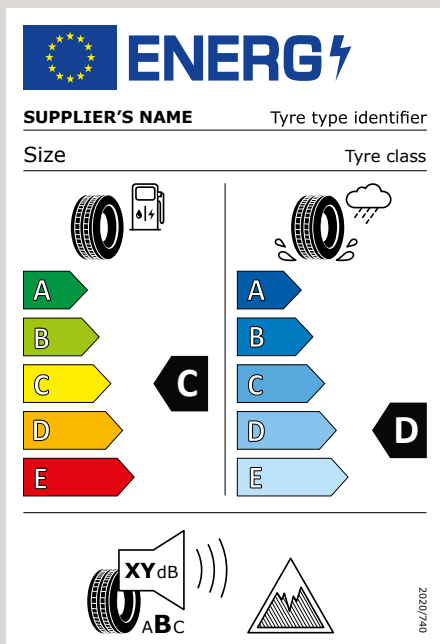
Caractéristiques techniques

Diesel

		2.0 TDI 150 ch DSG	
		5P	Sportstourer
TRANSMISSION	Type de transmission	Aux roues avant	
	Nombre de rapports / Type	7/DSG	
CHÂSSIS	Suspension avant	Indépendante type MacPherson	
	Suspension arrière	Suspension arrière à essieu de torsion	
	Direction/type	Direction à assistance électromécanique	
FREINS	Type de freinage	Double circuit hydraulique, système de freinage en diagonale avec assistance	
	Dimensions disques avant (mm)	306 x 26	
	Dimensions freins arrière (mm)	272 x 10	
CARROSSERIE	Longueur/largeur/hauteur (mm)	5P : 4 368 / 1799 / 1456 - Sportstourer : 4 642 / 1799 / 1475	
	Volume du coffre (l)	5P : 380 / Sportstourer : 620	
	Volume du réservoir de carburant (l)	45	
	Nombre de places homologuées	5	
POIDS	Poids à vide avec chauffeur (kg)	1455	1504
	Poids max. remorque (non freinée/freinée 8%/12%)	720 / 1800 / 1600	750 / 1800 / 1600

Caractéristiques techniques

Label Pneumatiques



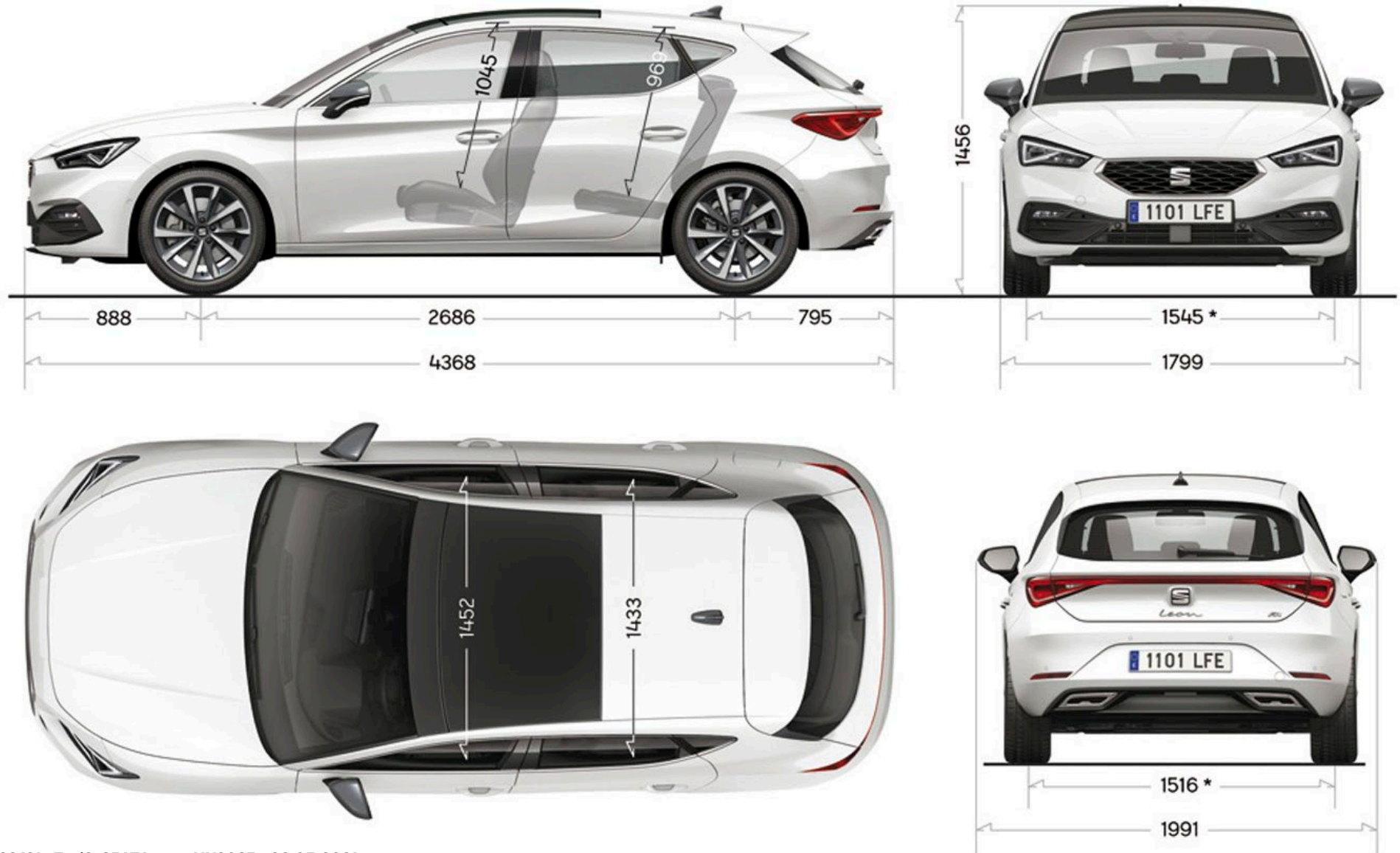
Toutes les étiquettes des labels pneumatiques sont téléchargeables directement sur le configurateur SEAT, disponible à cette adresse :

<https://configurateur.seat.fr/>

Les pneumatiques ne sont pas fabriqués par SEAT. La documentation relative aux pneumatiques a été élaborée par le fournisseur de pneumatiques en application du règlement (UE) 2020/740.

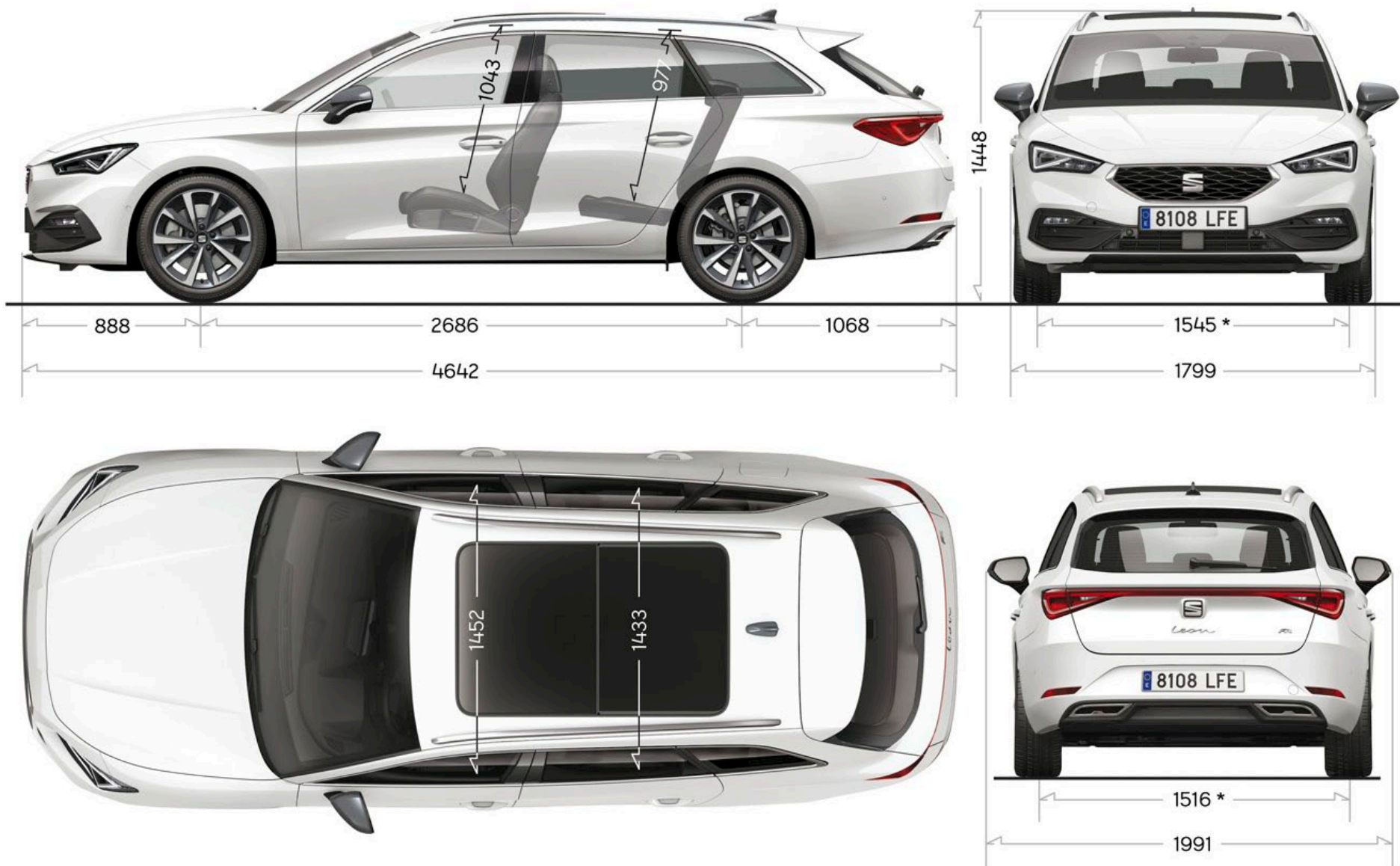
Caractéristiques techniques

Leon 5 portes



Caractéristiques techniques

Leon Sportstourer





SEAT poursuit une politique de développement continu de ses produits et se réserve le droit de modifier leurs caractéristiques, leurs couleurs et leurs prix sans préavis.

Les informations contenues dans ce document sont uniquement fournies à titre indicatif, à destination des particuliers, en France métropolitaine, dans la limite des stocks disponibles et selon les caractéristiques véhicules. Bien que SEAT ait consenti à tous les efforts pour s'assurer de l'exactitude des caractéristiques au moment de la publication de ce document (Tarifs SEAT Leon - MY2025 - 02.05.2024), nous vous invitons à consulter votre Distributeur SEAT pour de plus amples informations. Tous droits réservés. Toute reproduction totale ou partielle est interdite.